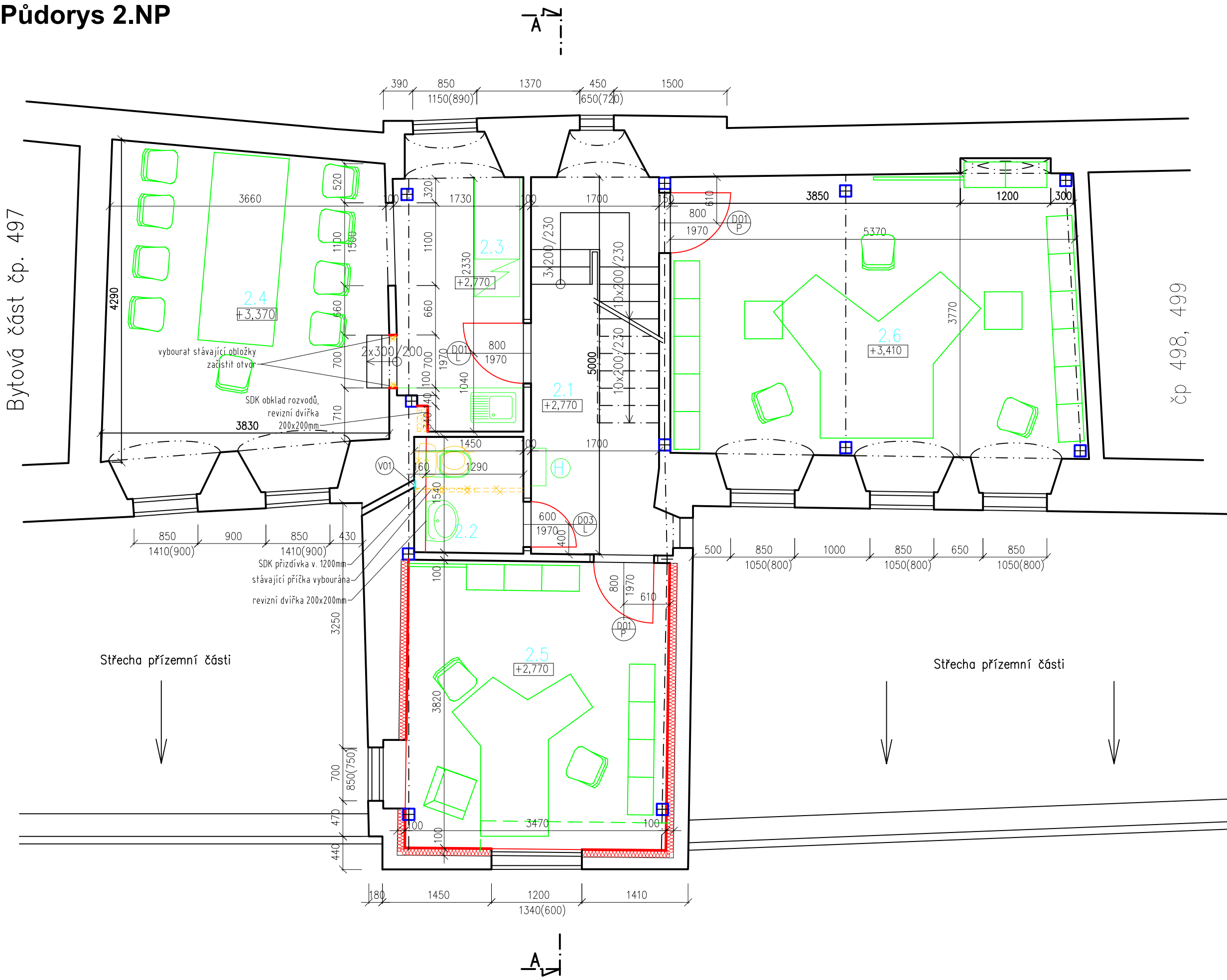


Půdorys 2.NP



Legenda místností:

Č.	MÍSTNOST	m <sup>2</sup>	PODLAHA	POVRCH	POZNÁMKA
2.1.	schodiště	8,60	PVC čtverce	Sádrová stěrka	
2.2	wc	2,14	PVC čtverce	Sádrová stěrka	Omyvatelný nátěr
2.3	kuchyňka	5,61	PVC čtverce	Sádrová stěrka	
2.4	zasedací místnost	14,68	PVC čtverce	Sádrová stěrka	
2.5	kancelář	14,04	PVC čtverce	Sádrová stěrka	SDK obklad
2.6	kancelář	20,21	PVC čtverce	Sádrová stěrka	

Legenda materiálů:

- bourané konstrukce
- bourané konstrukce (podlaha)
- zdivo z tvárnic Ytong P2-500
- SDK obklad tl. 12,5mm, parotěsná folie, ocelové CD profily 60/27/0,6 (kotveny pomocí ocelových úhelníků do stropu a podlahy), minerální vata tl. 100mm

POZNÁMKY:  
vodorovné konstrukce– povrchy ve všech místnostech budou odstraněny a nahrazeny svařenými PVC čtverci.  
vislé konstrukce– Všechny nátěry a obklady stěn budou odstraněny, následně nahrazeny sádrovou stěrkou (postup dle technologického předpisu výrobce), na WC se stěny opatří omyvatelným nátěrem. Nosné ocelové sloupy se očistí od stávajícího nátěru případně od rzi, sloupy budou opatřeny ochranným nátěrem.  
schody– PVC povrchy schodišťových stupňů budou nahrazeny dřevěnými nášlapy. Nosná konstrukce bude očištěna a natřena ochranným nátěrem.  
okna– stávající mříže na a uvnitř oken se odstraní, rámy oken se obrousí a natřou ochranným nátěrem. Okení tabule se polepí bezpečnostními foliemi.  
dveře–viz. tabulka dveří

atelieri					
Projektant:			Zodpovědný projektant:		
Jan Boďa			Ing. David Kojan		
Autor:			Razítko:		
Luděk Vystyd			ateliery		
Investor: Město Cheb, náměstí Krále Jiřího z Poděbrad 1/14, 35002 Cheb			Smlouva:		
Akce: ŠPALÍČEK-ZMĚNA V UŽÍVÁNÍ PRO ODBOR PMR k.ú. Cheb 650919 st.p.č. 39			Stupeň: DSP+DPS		
Datum: 08/2016			Číslo výkresu		
Část: stavební řešení			Měřítka: 1:50		
Nám. Krále Jiřího z Poděbrad 6, 350 02 Cheb			Formát: 6 x A4		
TEL: 608 979 656			luděk@vystyd.cz		
půdorys 2.NP			2		
www.vystyd.cz					